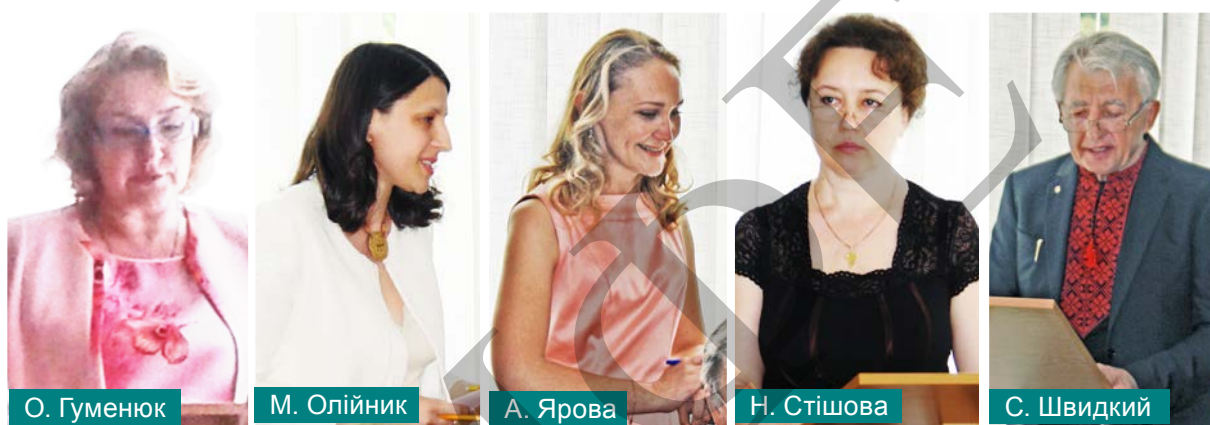


ЗАХИСТ ДОКТОРСЬКИХ І КАНДИДАТСЬКИХ ДИСЕРТАЦІЙ НА СПЕЦРАДАХ ІМФЕ ім. М. Т. РИЛЬСЬКОГО

Упродовж року в Інституті діяли дві спеціалізовані вчені ради (Д 26.227.01 та Д 26.227.02) з правом прийняття до розгляду та проведення захисту дисертацій на здобуття наукового ступеня доктора (кандидата) наук за 4 спеціальностями: 07.00.05 — етнологія, 10.01.07 — фольклористика; 17.00.03 — музичне мистецтво та 26.00.01 — теорія та історія культури; разово було проведено захист за спеціальністю 17.00.02 — театральне мистецтво. Загалом упродовж року на засіданнях спеціалізованих вчених рад було здійснено захисти 20 кандидатських та 2 докторських дисертацій. Успішно захистили дисертації на здобуття наукового ступеня кандидата наук 8 співробітників ІМФЕ ім. М. Т. Рильського:



О. Гуменюк

М. Олійник

А. Ярова

Н. Стішова

С. Швидкий

Стішова Наталія Сергіївна («Календарні свята осіннього циклу в звичаєво-обрядовій культурі українців (XX — початок XXI століття)», 07.00.05 — етнологія);

Олійник Марина Володимирівна «Традиційне вбрання українців у повсякденності міста: друга половина XIX — початок XXI ст. (на матеріалах м. Києва)», 07.00.05 — етнологія);



М. Глушко

А. Іваницький

Н. Ярмоленко

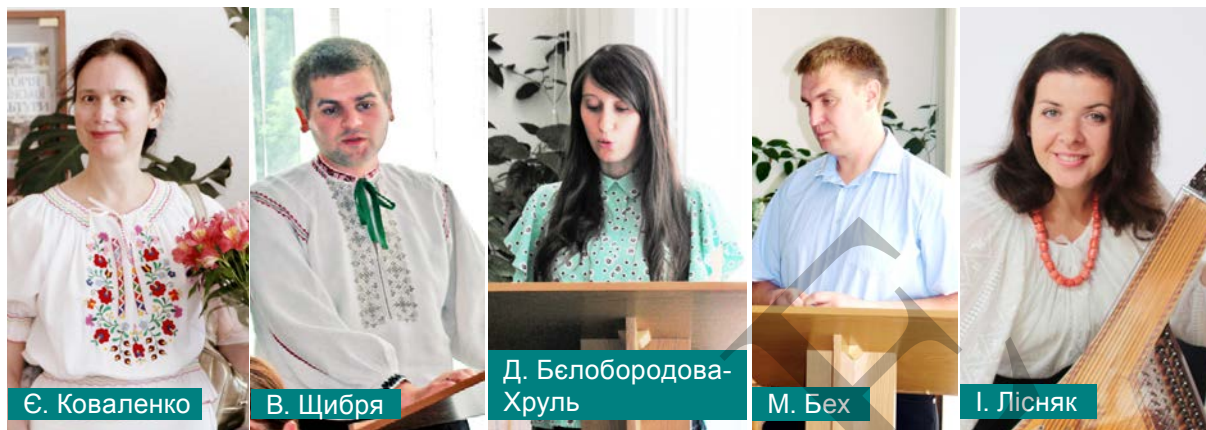
В. Сергійчук

Члени спеціалізованої вченої ради ІМФЕ ім. М. Т. Рильського (Д 26.227.01)

Ярова Аліна Віталіївна («Локальні особливості традиційного житла Чернігівщини кінця XIX – першої половини XX ст.», 07.00.05 – етнологія);

Бех Микола Васильович («Традиції і трансформації в етнокulturі та побуті села Беги на Житомирщині кінця XIX – першої половини XX століття», 07.00.05 – етнологія);

Щибря Володимир Васильович («Народний одяг Середньої Наддніпрянщини кінця XIX – початку XXI століття: локальні особливості, розвиток», 07.00.05 – етнологія);



Белобородова-Хруль Дар'я Олександрівна («Українська народна балада: специфіка хроно-топу», 10.01.07 – фольклористика);

Коваленко Єва Ігорівна («Балетне мистецтво Національної опери України 1991–2015 рр.: виконавські традиції, творчі постаті, вистави», 17.00.02 – театральне мистецтво);

Лісняк Інна Миколаївна («Академічне бандурне мистецтво кінця XX – початку XXI століття як відображення провідних тенденцій розвитку сучасної української музичної культури», 17.00.03 – музичне мистецтво).

У 2017 році також успішно захистили докторські дисертації:

Швидкий Сергій Миколайович («Традиційні народні знання населення Слобожанщини: культуроохоронний та світоглядно-пізнавальний ракурси», 07.00.05 – етнологія);

Гуменюк Ольга Миколаївна («Кримськотатарська народна емігрантська пісня кінця XVIII – XIX століття у контексті національних фольклорних традицій», 10.01.07 – фольклористика).



Засідання спеціалізованої вченої ради ІМФЕ ім. М. Т. Рильського (Д 26.227.01)



Т. Кара-Васильєва



М. Сополіга



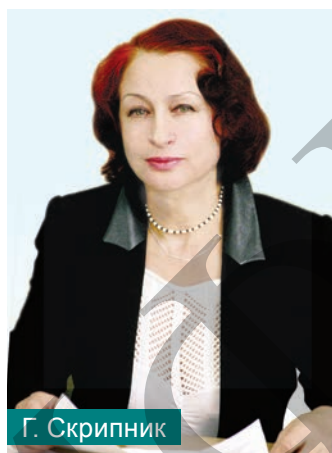
В. Борисенко



В. Кушнір



Л. Мушкетик



Г. Скрипник



Г. Бондаренко



О. Микитенко



П. Чернега



Т. Руда



Л. Єфремова



І. Павленко



Г. Кожолянко



М. Дмитренко



В. Скляр

Члени спеціалізованої вченої ради ІМФЕ ім. М. Т. Рильського (Д 26.227.01)

З наукового життя колективу Інституту мистецтвознавства,
фольклористики та етнології ім. М. Т. Рильського НАН України



М. Хай



Н. Корнієнко



Л. Корній



С. Грица



Т. Кара-
Васильєва



М. Ржевська



О. Немкович



О. Микитенко



Т. Руда



В. Шульгіна



А. Терещенко



Н. Владимірова



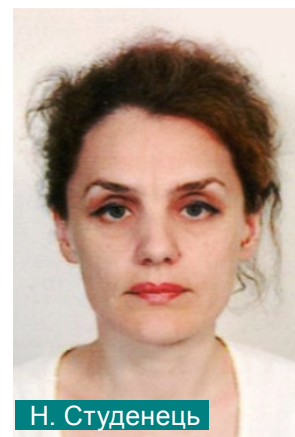
І. Юдкін



О. Найдєн



Л. Єфремова



Н. Студєнець

Члени спеціалізованої вченої ради ІМФЕ ім. М. Т. Рильського (Д 26.227.02)